



Unione Europea



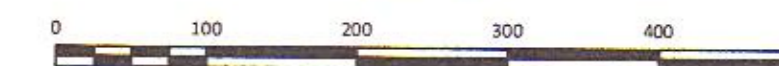
Città di Grottaglie

P.O. FESR Puglia 2007/2013 - Asse II - Linea di Intervento 2.3 - Azione 2.3.2
Intervento per il rafforzamento della struttura comunale di protezione civile
Importo complessivo finanziamento regionale € 69.360,00
CUP - Codice Unico Progetto - n. E19G13000160002 - CIG - Codice Identificati Gara- N. 5083221

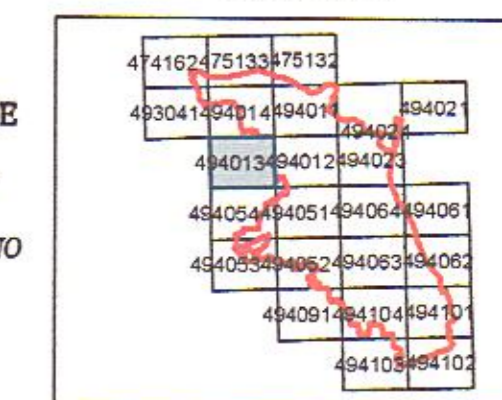
CITTA' DI GROTTAGLIE
Elemento n° 494013

Tavola A: PAI - Carta Idrogeomorfologica - PPTR

Scala 1:5.000

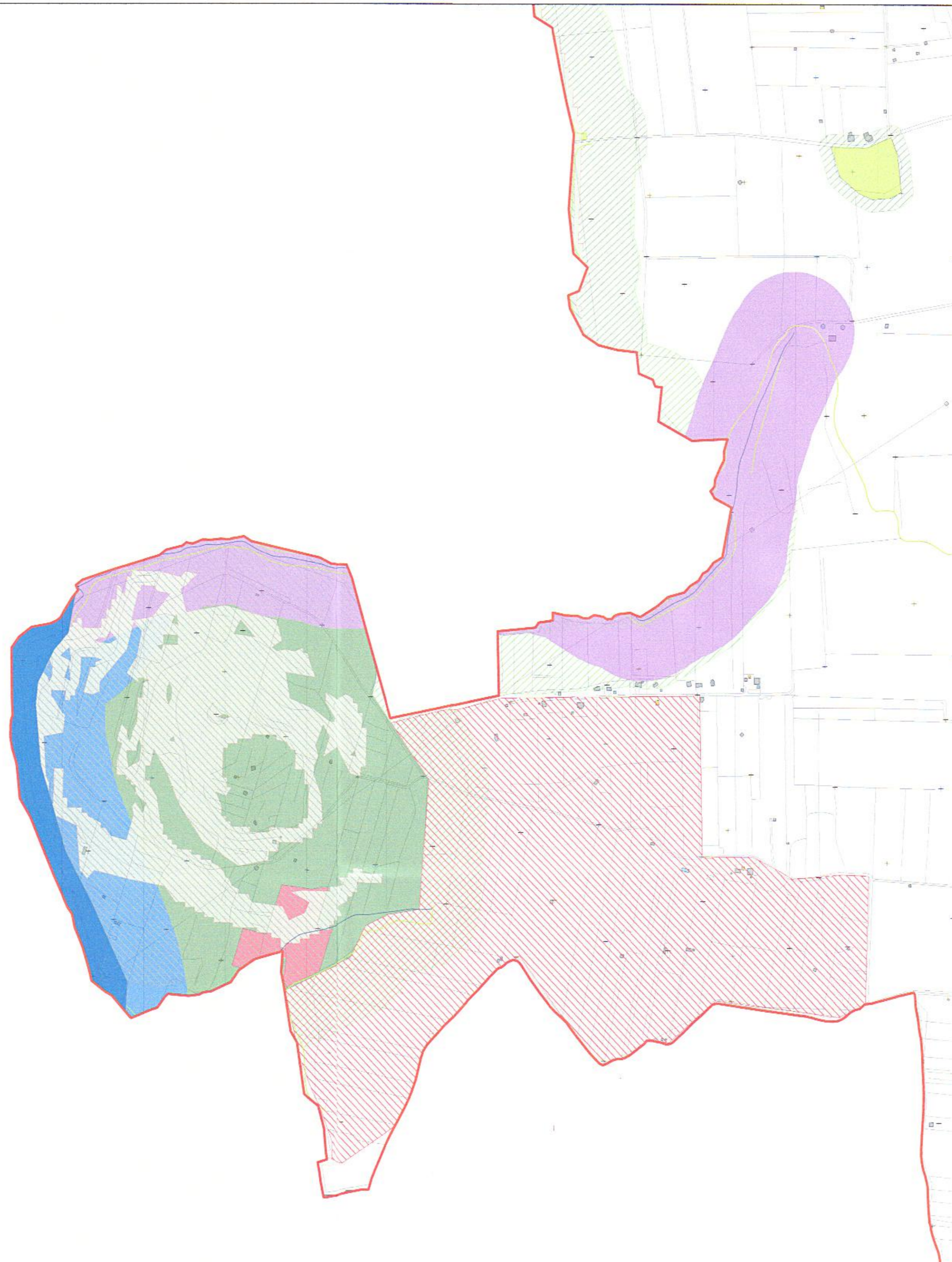


QUADRO D'UNIONE



CITTA' DI GROTTAGLIE
ALLEGATO
IL SEGRETARIO GENERALE
Dr. Mauro Edmondo TAMBURRANO

Comune di Grottaglie
(Prov. di Taranto)
REGISTRO UFFICIALE
Prot. n. 0026890 DEL 23/11/2015



Legenda

P.A.I. (AdB 20.05.2015)

- PAI Pericolosità idraulica
- BP - bassa pericolosità
- MP - media pericolosità
- AP - alta pericolosità
- PAI Rischio idraulico
- R2 - aree a rischio medio
- R3 - aree a rischio elevato
- R4 - aree a rischio molto elevato

Carta Idrogeomorfologica dell'AdB

- Giaciture strati
- Strati suborizzontali (<10°)
- Strati poco inclinati (10°-45°)
- Reticolo idrografico
- Corso d'acqua
- Corso d'acqua episodico
- Corso d'acqua obliterato
- Corso d'acqua tombato
- Ripe erosione fluviale
- Ripe erosione fluviale
- Cigli sponda fluviale
- Cigli sponda fluviale
- Orli terrazzo morfologico
- Orli terrazzo morfologico
- Creste
- Cresta affilata
- Cresta smussata
- Asse di displuvio
- Faglie
- Faglia
- Faglia presunta
- Argini
- Argini
- Grotte
- Discariche
- Cave
- Area di cava attiva
- Cava abbandonata
- Cava rinaturalizzata
- Cava riqualificata (agricoltura); Cava riqualificata (industria); Cava riqualificata (terziario)
- Discarica di residui di cava

PPTR della Regione Puglia approvato nel 2015

- 6.3.2 -UCP - Strade a valenza paesaggistica
- 6.3.2 -UCP - Strade panoramiche
- 6.1.1 - UCP - Lame e gravine
- 6.1.1 - UCP - Doline
- 6.1.1 - UCP - Grotte_100m
- 6.1.1 - UCP - Versanti pendenza 20%
- 6.1.2 - UCP - Reticolo idrografico di connes. alla R.E.R. (100m)
- 6.1.2 - BP - Corsi d'acqua (elenchi delle acque pubbliche - 150m)
- 6.1.2 - UCP - Vincolo idrogeologico
- 6.2.1 - UCP Aree rispetto boschi (100m-50m-20m)
- 6.2.1 - UCP- Formazioni arbustive in evoluzione naturale
- 6.2.1 - UCP - Aree Umide
- 6.2.1 - UCP - Prati e Pascoli naturali
- 6.2.1 - BP Boschi
- 6.2.2 - UCP Rispetto parchi (100m)
- SIC - Siti di importanza comunitaria
- Parchi e Riserve Naturali Regionali
- 6.3.1 -BP - Immobili e aree di notevole interesse pubblico
- 6.3.1 -BP - Zone di interesse archeologico
- 6.3.1 - UCP- Città consolidata
- 6.3.1 -UCP - Area rispetto rete tratturi
- 6.3.1 -UCP - Area rispetto siti storico culturali
- 6.3.1 -UCP-Stratificazione insediativa siti storico culturali
- 6.3.1 -UCP -Stratificazione insediativa rete tratturi
- 6.3.1 -UCP- Paesaggi rurali

Parco Terra delle Gravine

- Terra delle gravine (1 Zona centrale)
- Terra delle gravine (2 Fascia di protezione)
- Oasi di protezione

DITTA ESECUTRICE:
S.I.T. Servizi di Informazione Territoriale Srl
Piazza Papa Giovanni Paolo II 8/1 - 70015 Noci (BA)
T. 080.4976098 - F. 080.4970758
info@sit-puglia.it - www.sit-puglia.it



L'AMMINISTRATORE UNICO:
Geom. Pasquale Luisi

Sevizi di Informazione Territoriale S.r.l.
L'Amministratore Unico
Pasquale Luisi