



Unione Europea



Città di Grottaglie

P.O. FESR Puglia 2007/2013 – Asse II – Linea di Intervento 2.3 – Azione 2.3.2
Intervento per il rafforzamento della struttura comunale di protezione civile
Importo complessivo finanziamento regionale € 69.360,00
CUP - Codice Unico Progetto - n. E19G13000160002 - CIG - Codice Identificati Gara- N. 5083221

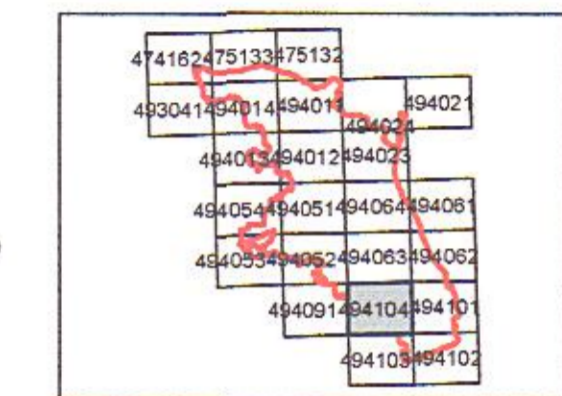
CITTA' DI GROTTAGLIE
Elemento n° 494104

Tavola A: PAI - Carta Idrogeomorfologica - PPTR

Scala 1:5.000

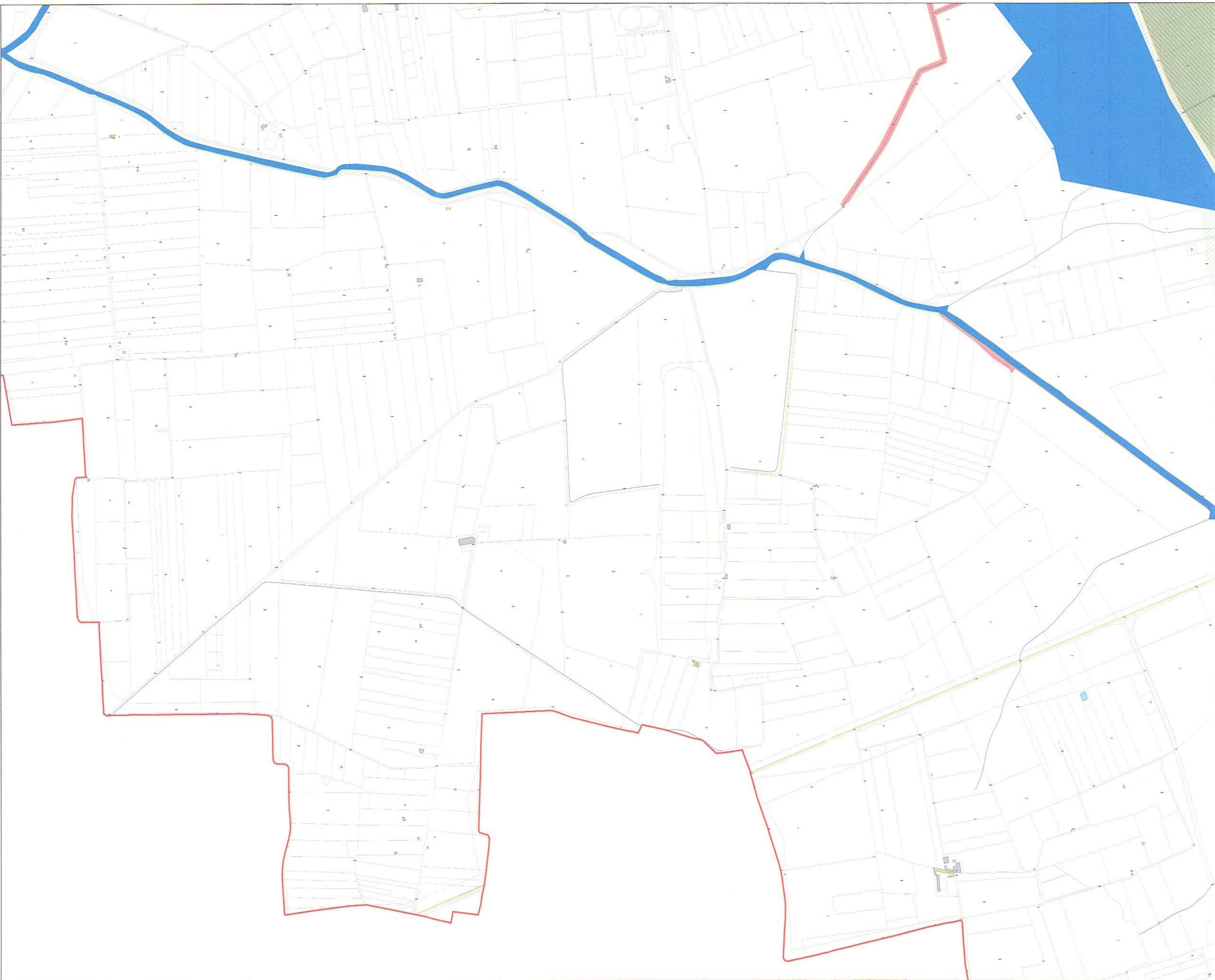


QUADRO D'UNIONE



Comune di Grottaglie
(Provincia di Taranto)
REGISTRO UFFICIALE
Prot. n. 0026890 DEL 23/11/2015

CITTA' DI GROTTAGLIE
ALLEGATO
IL SEGRETARIO GENERALE
Dr. Mauro Edmondo TAMBURRANO



Legenda

- P.A.I. (AdB 20.05.2015)**
- PAI Pericolosità idraulica
 - BP - bassa pericolosità
 - MP - media pericolosità
 - AP - alta pericolosità
 - PAI Rischio idraulico
 - R2 - aree a rischio medio
 - R3 - aree a rischio elevato
 - R4 - aree a rischio molto elevato

- Carta idrogeomorfologica dell'AdB**
- Giaciture strati**
- Strati suborizzontali (<10°)
 - Strati poco inclinati (10°-45°)
- Reticolo idrografico**
- Corso d'acqua
 - Corso d'acqua episodico
 - Corso d'acqua obliterato
 - Corso d'acqua tombato

- Ripe erosione fluviale**
- Ripe erosione fluviale

- Cigli sponda fluviale**
- Cigli sponda fluviale

- Orli terrazzo morfologico**
- Orli terrazzo morfologico

- Creste**
- Cresta affilata
 - Cresta smussata
 - Asse di dislivello

- Faglie**
- Faglia
 - Faglia presunta

- Argini**
- Argini
 - Grotte
 - Discariche

- Cave**
- Area di cava attiva
 - Cava abbandonata
 - Cava rinaturalizzata
 - Cava riqualificata (agricoltura); Cava riqualificata (industria); Cava riqualificata (terziario)
 - Discarica di residui di cava

- PPTR della Regione Puglia approvato nel 2015**
- 6.3.2 -UCP - Strade a valenza paesaggistica
 - 6.3.2 -UCP - Strade panoramiche
 - 6.1.1 -UCP - Lame e gravine
 - 6.1.1 -UCP - Doine
 - 6.1.1 -UCP - Grotte_100m
 - 6.1.1 -UCP - Versanti pendenza 20%
 - 6.1.2 -UCP - Reticolo idrografico di connes. alla R.E.R. (100m)
 - 6.1.2 -BP - Corsi d'acqua (elenchi delle acque pubbliche - 150m)
 - 6.1.2 -UCP - Vincolo idrogeologico
 - 6.2.1 -UCP Aree rispetto boschi (100m-50m-20m)
 - 6.2.1 -UCP - Formazioni arbustive in evoluzione naturale
 - 6.2.1 -UCP - Aree Umide
 - 6.2.1 -UCP - Prati e Pascoli naturali
 - 6.2.1 -BP Boschi
 - 6.2.2 -UCP Rispetto parchi (100m)
 - SIC - Siti di Importanza comunitaria
 - Parchi e Riserve Naturali Regionali
 - 6.3.1 -BP - Immobili e aree di notevole interesse pubblico
 - 6.3.1 -BP - Zone di interesse archeologico
 - 6.3.1 -UCP - Città consolidata
 - 6.3.1 -UCP - Area rispetto rete tratturi
 - 6.3.1 -UCP - Area rispetto siti storico culturali
 - 6.3.1 -UCP -Stratificazione insediativa siti storico culturali
 - 6.3.1 -UCP -Stratificazione insediativa rete tratturi
 - 6.3.1 -UCP - Paesaggi rurali

- Parco Terra delle Gravine**
- Terra delle gravine (1 Zona centrale)
 - Terra delle gravine (2 Fascia di protezione)
 - Oasi di protezione

DITTA ESECUTRICE:
S.I.T. Servizi di Informazione Territoriale Srl
Piazza Papa Giovanni Paolo II 8/1 - 70015 Noci (BA)
T. 080.4976098 - F. 080.4970758
info@sit-puglia.it - www.sit-puglia.it



L'AMMINISTRATORE UNICO:
Geom. Pasquale Luisi

Servizi di Informazione Territoriale S.r.l.
L'Amministratore Unico
Pasquale Luisi