



Unione Europea



Città di Grottaglie

P.O. FESR Puglia 2007/2013 – Asse II – Linea di Intervento 2.3 – Azione 2.3.2
Intervento per il rafforzamento della struttura comunale di protezione civile
Importo complessivo finanziamento regionale € 69.360,00
CUP - Codice Unico Progetto - n. E19G13000160002 - CIG - Codice Identificati Gara- N. 5083221

CITTA' DI GROTTAGLIE

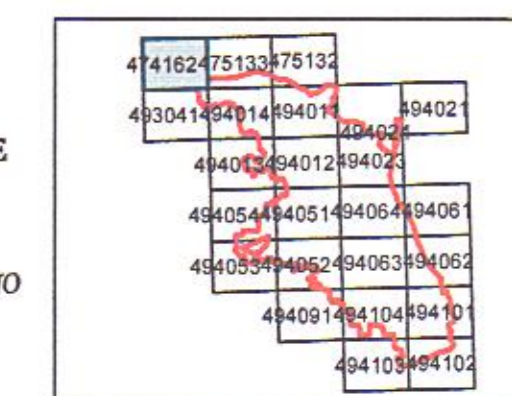
Elemento n° 474162

Tavola C: PUTT comunale e regionale

Scala 1:5.000



QUADRO D'UNIONE



CITTA' DI GROTTAGLIE
ALLEGATO
IL SEGRETARIO GENERALE
Dr. Mauro Edmondo TAMBURRANO

Comune di Grottaglie
(Provincia di Taranto)
REGISTRO UFFICIALE
Prot. n. 0028890 DEL 23/11/2015

Legenda

P.U.T.T./P. Comune di Grottaglie

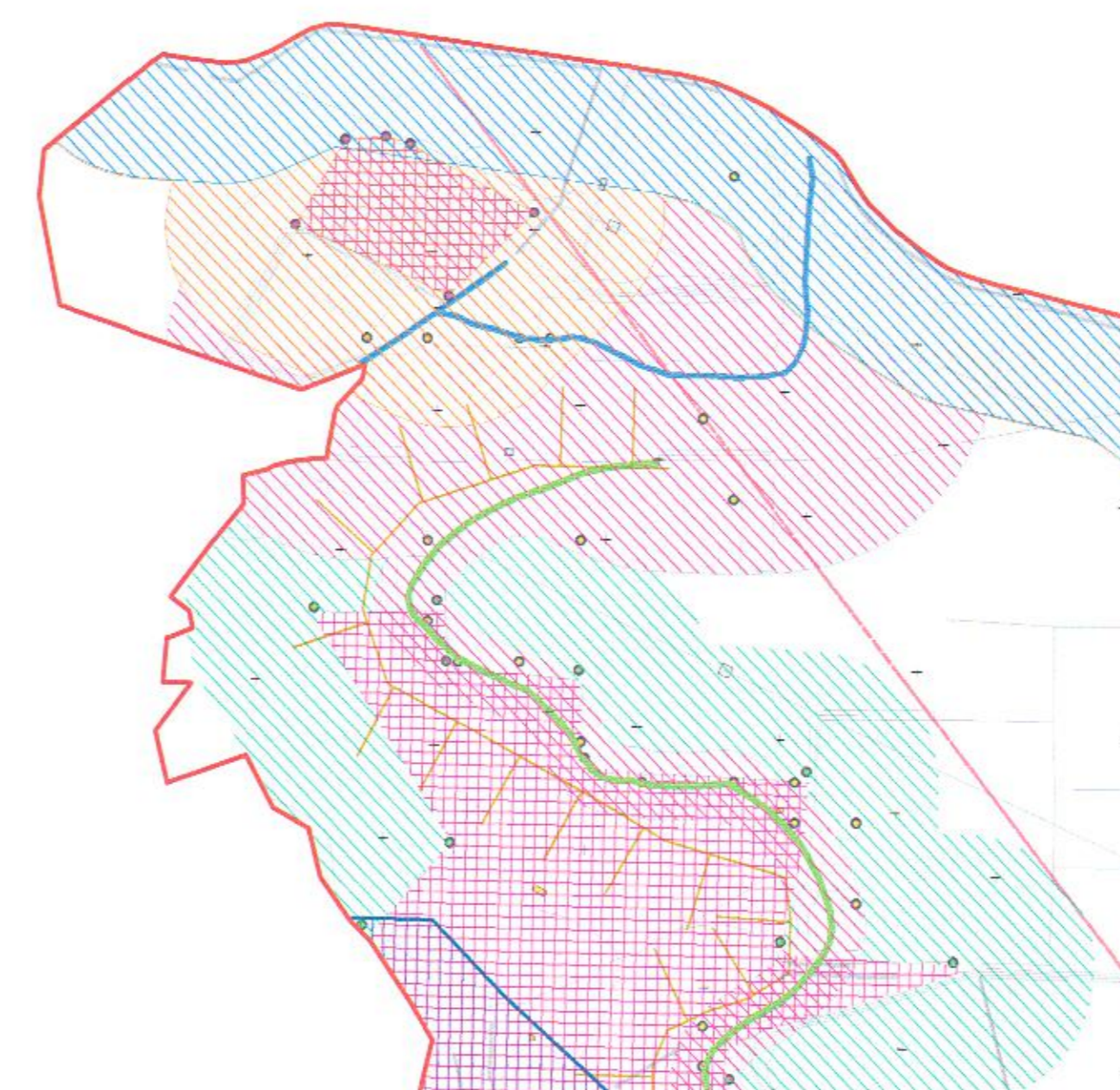
- Architettonico**
 - Area annessa - ATD Architettonico
 - Area di pertinenza - ATD Architettonico
 - Bene architettonico - ATD Architettonico
- Archeologico**
 - Area annessa - ATD Archeologico
 - Area di pertinenza - ATD Archeologico
 - Archeologico -Punti GPS
- Geomorfologico**
 - Area annessa - ATD Geomorfologico
 - Area di pertinenza - ATD Geomorfologico
 - Ciglio scarpata evidente - ATD Geomorfologico
 - Ciglio scarpata non evidente - ATD Geomorfologico
 - Conche - ATD Geomorfologico
 - Curso d'acqua - ATD Geomorfologico
 - Ripa fluviale esistente - ATD Geomorfologico
 - Ripa fluviale non esistente - ATD Geomorfologico
 - Geomorfologico -Punti GPS
- Botanico**
 - Area annessa
 - Area di pertinenza - Canneti
 - Area di pertinenza - Macchia mediterranea
 - Area di pertinenza - Piante naturali ed artificiali
 - Area di pertinenza - Querceti caducifoglie e albe.
 - Botanico -Punti GPS
 - Trulli
 - Muri a secco
 - Territori costruiti
 - Tratturi
 - Tavolette

P.U.T.T./P. Regione Puglia

- A.T.E. - Ambiti Territoriali Estesi**
 - Ambiti Territoriali Estesi - B
 - Ambiti Territoriali Estesi - C
 - Ambiti Territoriali Estesi - D
- Boschi e Macchie**
 - Bosco
 - Macchia
 - Parco
 - Biotopo e/o Sito di interesse naturalistico
- Geomorfologia**
 - Piane alluvionali; conche e depressioni alluvionali
 - Cave
 - Cigli di scarpate
 - Ripe fluviali
 - Reticoli fluviali
 - Arenili e Dune Costiere
- Architettonico Archeologico**
 - Vincolo Archeologico
 - Segnalazione Archeologica
 - Vincolo Architettonico
 - Decreti Galasso
 - Vincoli Idrogeologici
 - Oasi di protezione
 - Idrologia Superficiale
 - Catasto Grotte

TAV. 23

TAV. 35



DITTA ESECUTRICE:
S.I.T. Servizi di Informazione Territoriale Srl
Piazza Papa Giovanni Paolo II 8/1 - 70015 Noci (BA)
T. 080.4976098 - F. 080.4970758
info@sit-puglia.it - www.sit-puglia.it



L'AMMINISTRATORE UNICO:
Geom. Pasquale Luisi

Services di Informazione Territoriale S.r.l.
L'Amministratore Unico
Pasquale Luisi