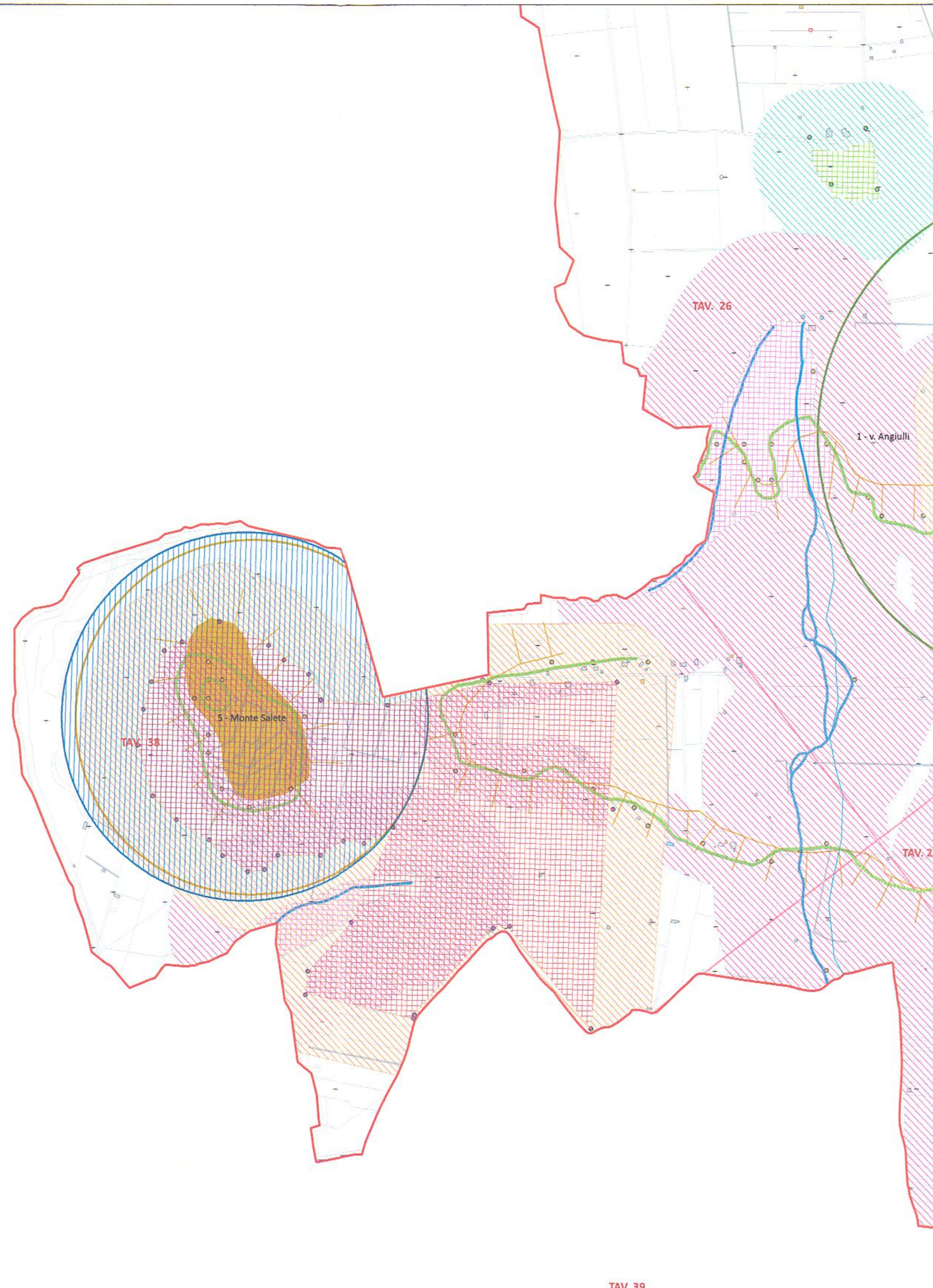


TAV. 37



TAV. 39

TAV. 47



Unione Europea



Città di Grottaglie

P.O. FESR Puglia 2007/2013 – Asse II – Linea di Intervento 2.3 – Azione 2.3.2  
 Intervento per il rafforzamento della struttura comunale di protezione civile  
 Importo complessivo finanziamento regionale € 69.360,00  
 CUP - Codice Unico Progetto - n. E19G13000160002 - CIG - Codice Identificati Gara- N. 5083221

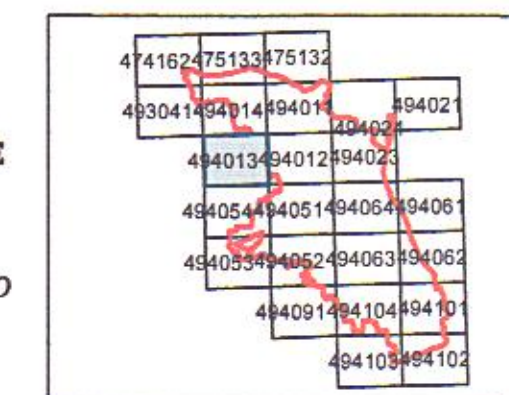
CITTA' DI GROTTAGLIE  
 Elemento n° 494013

**Tavola C: PUTT comunale e regionale**

Scala 1:5.000



QUADRO D'UNIONE



CITTA' DI GROTTAGLIE  
 ALLEGATO .....  
 IL SEGRETARIO GENERALE  
 Dr. Mauro Edmundo V. BURRANO

Comune di Grottaglie  
 (Provincia di Taranto)  
 REGISTRO UFFICIALE  
 Prot. n. 0026890 DEL 23/11/2015

**Legenda**

**P.U.T.T./P. Comune di Grottaglie**

- Architettonico**
- Area annessa - ATD Architettonico
  - Area di pertinenza - ATD Architettonico
  - Bene architettonico - ATD Architettonico
- Archeologico**
- Area annessa - ATD Archeologico
  - Area di pertinenza - ATD Archeologico
  - Archeologico - Punti GPS
- Geomorfologico**
- Area annessa - ATD Geomorfologico
  - Area di pertinenza - ATD Geomorfologico
  - Ciglio scarpata evidente - ATD Geomorfologico
  - Ciglio scarpata non evidente - ATD Geomorfologico
  - Conche - ATD Geomorfologico
  - Corso d'acqua - ATD Geomorfologico
  - Ripa fluviale esistente - ATD Geomorfologico
  - Ripa fluviale non esistente - ATD Geomorfologico
  - Geomorfologico - Punti GPS
- Botanico**
- Area annessa
  - Area di pertinenza - Canneti
  - Area di pertinenza - Macchia mediterranea
  - Area di pertinenza - Piante naturali ed artificiali
  - Area di pertinenza - Querceti caducifoglie e albe.
  - Botanico - Punti GPS
  - Trulli
  - Muri a secco
  - Territori costruiti
  - Tratturi
  - Tavolette

**P.U.T.T./P. Regione Puglia**

- A.T.E. - Ambiti Territoriali Estesi**
- Ambiti Territoriali Estesi - B
  - Ambiti Territoriali Estesi - C
  - Ambiti Territoriali Estesi - D
- Boschi e Macchie**
- Bosco
  - Macchia
  - Parco
  - Biotopo e/o Sito di interesse naturalistico
- Geomorfologia**
- Piane alluvionali; conche e depressioni alluvionali
  - Cave
  - Cigli di scarpate
  - Ripe fluviali
  - Reticoli fluviali
  - Arenili e Dune Costiere
- Architettonico Archeologico**
- Vincolo Archeologico
  - Segnalazione Archeologica
  - Vincolo Architettonico
  - Decreti Galasso
  - Vincoli Idrogeologici
  - Oasi di protezione
  - Idrologia Superficiale
  - Catasto Grotte

DITTA ESECUTRICE:  
 S.I.T. Servizi di Informazione Territoriale Srl  
 Piazza Papa Giovanni Paolo II 8/1 - 70015 Noci (BA)  
 T. 080.4976098 - F. 080.4970758  
 info@sit-puglia.it - www.sit-puglia.it



L'AMMINISTRATORE UNICO:  
 Geom. Pasquale Luisi

Servizi di Informazione Territoriale S.r.l.  
 Direzione Unica  
 Pasquale Luisi