



Unione Europea



Città di Grottaglie

P.O. FESR Puglia 2007/2013 – Asse II – Linea di Intervento 2.3 – Azione 2.3.2
Intervento per il rafforzamento della struttura comunale di protezione civile
Importo complessivo finanziamento regionale € 69.360,00
CUP - Codice Unico Progetto - n. E19G13000160002 - CIG - Codice Identificati Gara- N. 5083221

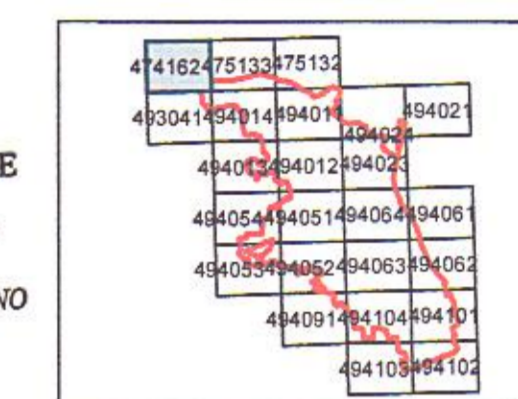
CITTA' DI GROTTAGLIE
Elemento n° 474162

Tavola E: Carta di Uso del suolo

Scala 1:5.000



QUADRO D'UNIONE



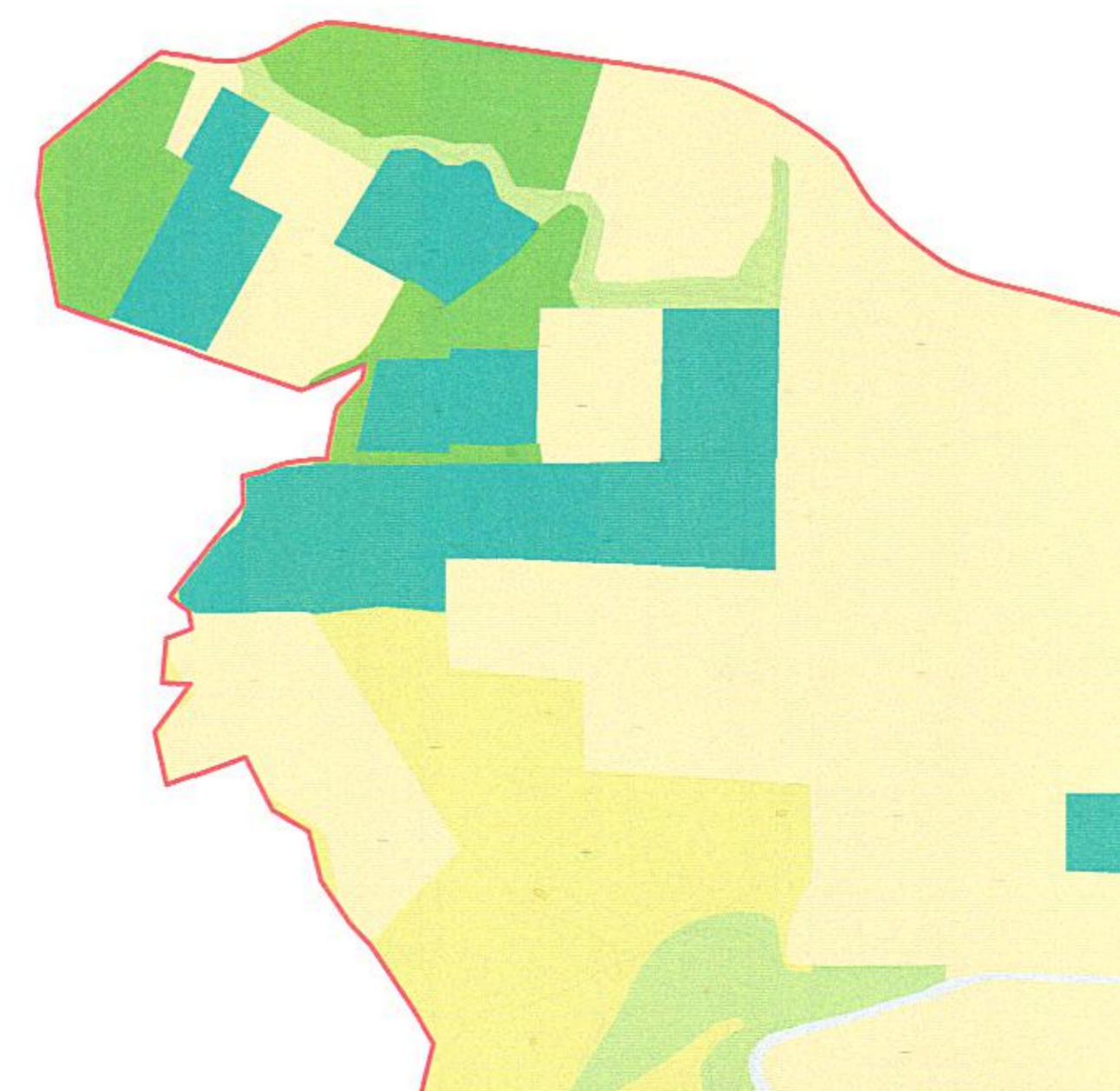
CITTA' DI GROTTAGLIE
ALLEGATO
IL SEGRETARIO GENERALE
Dr. Mauro Edmondo TAMBURRANO

Comune di Grottaglie
(Provincia di Taranto)
REGISTRO UFFICIALE
Prot. n. 0028890 DEL 23/11/2015

Legenda

Carta Uso del suolo della regione Puglia (aggiornamento 2011)

- | | |
|--|--|
| 1111, tessuto residenziale continuo antico e denso | 2111, seminativi semplici in aree non irrigue |
| 1112, tessuto residenziale continuo, denso più recente e basso | 2112, colture orticole in pieno campo in serra e sotto plastica in aree non irrigue |
| 1113, tessuto residenziale continuo, denso recente, alto | 2121, seminativi semplici in aree irrigue |
| 1121, tessuto residenziale discontinuo | 2123, colture orticole in pieno campo in serra e sotto plastica in aree irrigue |
| 1122, tessuto residenziale rado e nucleiforme | 221, vigneti |
| 1123, tessuto residenziale sparso | 222, frutteti e frutti minori |
| 1211, insediamento industriale o artigianale con spazi annessi | 223, uliveti |
| 1212, insediamento commerciale | 224, altre colture permanenti |
| 1213, insediamento dei grandi impianti di servizi pubblici e privati | 231, superfici a copertura erbacea densa |
| 1214, insediamenti ospedalieri | 241, colture temporanee associate a colture permanenti |
| 1215, insediamenti degli impianti tecnologici | 242, sistemi colturali e particellari complessi |
| 1216, insediamenti produttivi agricoli | 243, aree prevalentemente occupate da colture agrarie con presenza di spazi naturali |
| 1217, insediamenti in disuso | 244, aree agroturistiche |
| 1221, reti stradali e spazi accessori | 311, boschi di latifoglie |
| 1222, reti ferroviarie comprese le superfici annessi | 312, boschi di conifere |
| 1223, grandi impianti di condizionamento e smaltimento merci | 313, boschi misti di conifere e latifoglie |
| 1224, aree per gli impianti delle telecomunicazioni | 314, prati alberati, pascoli alberati |
| 1225, reti ed aree per la distribuzione, la produzione e il trasporto dell'energia | 321, aree a pascolo naturale, praterie, incolti |
| 123, aree portuali | 322, cespuglieti e arbusteti |
| 124, aree aeroportuali ed elporti | 323, aree a vegetazione sclerofilla |
| 131, aree estrattive | 3241, aree a ricolonizzazione naturale |
| 1321, discariche e depositi di cave, miniere, industrie | 3242, aree a ricolonizzazione artificiale (rimboschimenti nella fase di novellito) |
| 1322, depositi di rottami a cielo aperto, dimiati di autoveicoli | 331, spiagge, dune e sabbie |
| 1331, cantieri e spazi in costruzione e scavi | 332, rocce nude, fessie e affioramenti |
| 1332, suoli rimaneggiati e artefatti | 333, aree con vegetazione rada |
| 141, aree verdi urbane | 334, aree interessate da incendi o altri eventi dannosi |
| 1421, campeggi, strutture turistiche ricettive a bungalows o simili | 411, paludi interne |
| 1422, aree sportive (calcio, atletica, tennis, etc) | 5111, fiumi, torrenti e fossi |
| 1423, parchi di divertimento (acquapark, zoosafari e simili) | 5112, canali e idrovie |
| 1424, aree archeologiche | 5121, bacini senza manifeste utilizzazioni produttive |
| 143, cimiteri | 5122, bacini con prevalente utilizzazione per scopi irrigui |



DITTA ESECUTRICE:
S.I.T. Servizi di Informazione Territoriale Srl
Piazza Papa Giovanni Paolo II 8/1 - 70015 Noci (BA)
T. 080.4976098 - F. 080.4970758
Info@sit-puglia.it - www.sit-puglia.it



L'AMMINISTRATORE UNICO:
Geom. Pasquale Luisi

Servizi di Informazione Territoriale S.r.l.
L'Amministratore Unico
Pasquale Luisi